

Dendroctonus rufipennis

Nombre científico: *Dendroctonus rufipennis* Kirby.

Distribución natural. América del Norte

Descripción. Se desarrolla típicamente en árboles muertos y muchos adultos emergentes de cría atacan árboles en pie.

Huevos. Son lisos, ovoides, blancos y translúcidos, de 1 a 2 mm de largo, se depositan en filas cortas a lo largo de ambos lados de la galería.

Larva. Es blanca, en forma de "c", apoda. La cápsula de la cabeza es levemente esclerosada, de color ámbar con partes bucales oscuras y bien desarrolladas.

Pupa. De color blanco cremoso, inactiva algo similar en tamaño y forma al adulto.

Adulto. De color marrón oscuro a negro, con élitros de marrón rojizo o negro. Es cilíndrico y varía en longitud desde 3.4 a 5.0 mm (promedio 4.2 mm) de largo y aproximadamente 3 mm de ancho.

Hospedero. *Picea engelmannii*, *Picea glauca*, *Picea lutzii*, *Picea mariana*, *Picea Rubens*, *Picea sitchensis*.

Daños. Las hembras ovipositan en galerías, al emerger, las larvas comienzan a alimentarse, formando galerías larvales. Los escarabajos del abeto generalmente requieren dos años para completar su ciclo de vida. Durante el primer otoño y el invierno después del ataque, los árboles son típicamente descortezados por pájaros carpinteros en busca de larvas. La eliminación de la corteza de los árboles infestados debe revelar galerías de huevos y larvas y estadios de vida del escarabajo de abeto. *D. rufipennis* es uno de los insectos forestales más destructivos en América del Norte, puede conducir a una mortalidad superior al 90% del abeto maduro.

Fuente

CAB International. 2015. *Dendroctonus rufipennis* (spruce beetle) En línea: <http://www.cabi.org/isc/datasheet/18357>. Fecha de consulta: marzo de 2018.

Holsten EH, Thier RW, Schmid JM, 1989. The spruce beetle. USDA Forest Service, Forest Insect and Disease Leaflet 127.

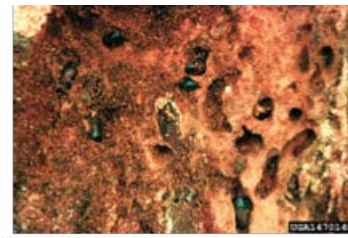
Schmid JM, Frye RH, 1977. Spruce beetle in the Rockies. USDA Forest Service, Rocky Mountain Forest and Range Experiment Station, Fort Collins, Colorado, USA. General Technical Report RM-49.



MEDIO AMBIENTE
SECRETARÍA DE MEDIO AMBIENTE Y RECURSOS NATURALES



Adulto hembra de *Dendroctonus rufipennis* haciendo galerías para ovipositar.



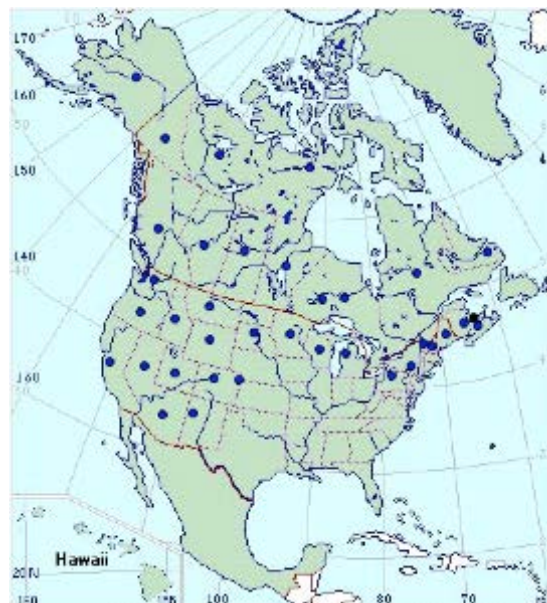
A. Steven Munson, USDA Forest Service,



Daniel Miller, USDA Forest Service. Darren Blackford, USDA Forest Service
Síntomas y signos de daños por *Dendroctonus rufipennis* Kirby.

Distribución

Presente en el Noroeste del Pacífico y Montañas rocosas. No está presente, aunque existe un reporte para México en CABI/EPP0 (1997) que actualmente se considera erróneo (CABI, 2015).



Distribución de *Dendroctonus rufipennis*.